



Nano SPY Digital

VÉRITABLE «SANS FIL»

Mini enregistreur de température
communiquant en radiofréquence 2,4GHz

Opérations métrologiques facilitées



Photo non contractuelle

Présentation

Le capteur Nano SPY Digital mesure et enregistre la température puis transmet ses données à un module LINK installé à proximité, par une communication radiofréquence en 2,4 GHz. Les mesures sont ensuite envoyées automatiquement vers l'application MySirius, soit la version Cloud JRI, pour un hébergement sécurisé, soit la version Serveur. L'enregistreur Nano SPY Digital est conçu pour être utilisé avec les sondes numériques JRI. Il possède une mémoire interne permettant la sauvegarde de 10 000 mesures.

Les sondes numériques disposent d'une mémoire interne conservant les coefficients de calibrage. Cela permet de réaliser l'étalonnage en laboratoire par simple échange de sonde, sans interrompre la surveillance des produits thermosensibles.

Le laboratoire JRI est accrédité COFRAC pour réaliser ces étalonnages (accréditation N°2-1943 portée disponible sur www.cofrac.fr).

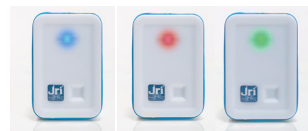
Petit et robuste, il est conçu pour surveiller la température directement depuis l'intérieur de vos enceintes.

Caractéristiques techniques

Interface	LED de statut et bouton sensible Marche/Arrêt
Etendue et Exactitude de mesure	Selon le type de sonde numérique JRI
Communication	2,4 GHz (802.15.4)
Mémoire	10 000 mesures horodatées
Capteur	Selon le type de sonde numérique JRI
Conditions de fonctionnement	-30°C à +70°C
Résolution de la sonde	Selon le type de sonde numérique JRI
Période de mesure et de transmission	1 mn
Période d'enregistrement sur mémoire interne	Réglable de 1 mn à 24 h
Temps de réponse σ_{90}	Selon le type de sonde numérique JRI
Protection	IP40
Boîtier	Polycarbonate – Contact alimentaire
Alimentation	Pile Lithium 3,6v interchangeable
Autonomie	6 ans
Dimensions et poids	63 x 42 x 25 mm / ~ 60 g
Fixation	Oeillets de fixation et aimant intégré
Livré avec	Pile, bague d'identification Bleu JRI (sonde non fournie) et Notice téléchargeable sur www.jri.fr
Conformité	CE, ROHS, FCC, ETS 300-328, NF EN 12830 (dans le cadre de l'utilisation de la sonde réf. 12350 pour les applications de stockage et transport)
Points d'étalonnage standard	Selon le type de sonde numérique JRI

Atouts

- **Facile d'utilisation**
Le capteur est prêt à l'emploi et possède des témoins lumineux de fonctionnement et d'alarme



- **Excellente qualité de mesure**



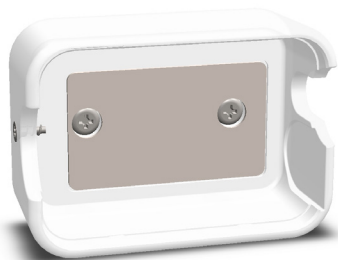
Oeillets de fixation au dos de l'appareil



Connectique binder IP40 pour sonde numérique JRI

RÉFÉRENCES
13491 E : Nano SPY Digital
13491 X : Nano SPY Digital sans pile

Accessoires



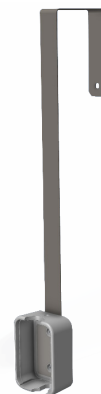
Coque de protection

Réf. 12715

La coque de protection sert à protéger tous les mini-enregistreurs Nano SPY des chocs.

Elle est fournie avec un adhésif double face pour être collée sur toutes les surfaces et une vis anti-vol pour le Nano SPY.

Elle peut également être vissée (vis non fournies).



Etrier pour coque de protection

Réf. 12716

L'étrier est destiné à la fixation d'une coque de protection de Nano SPY sur des enceintes à ouverture horizontale pour faciliter les opérations de nettoyage.

L'étrier peut être monté sur des parois de 65mm de largeur (sans la vis + boulon de réglage).

La coque de protection de Nano SPY peut être directement encollée en bas de l'étrier et/ou fixée avec des vis fournies.

Coque de protection plus clip

Réf. 13204

