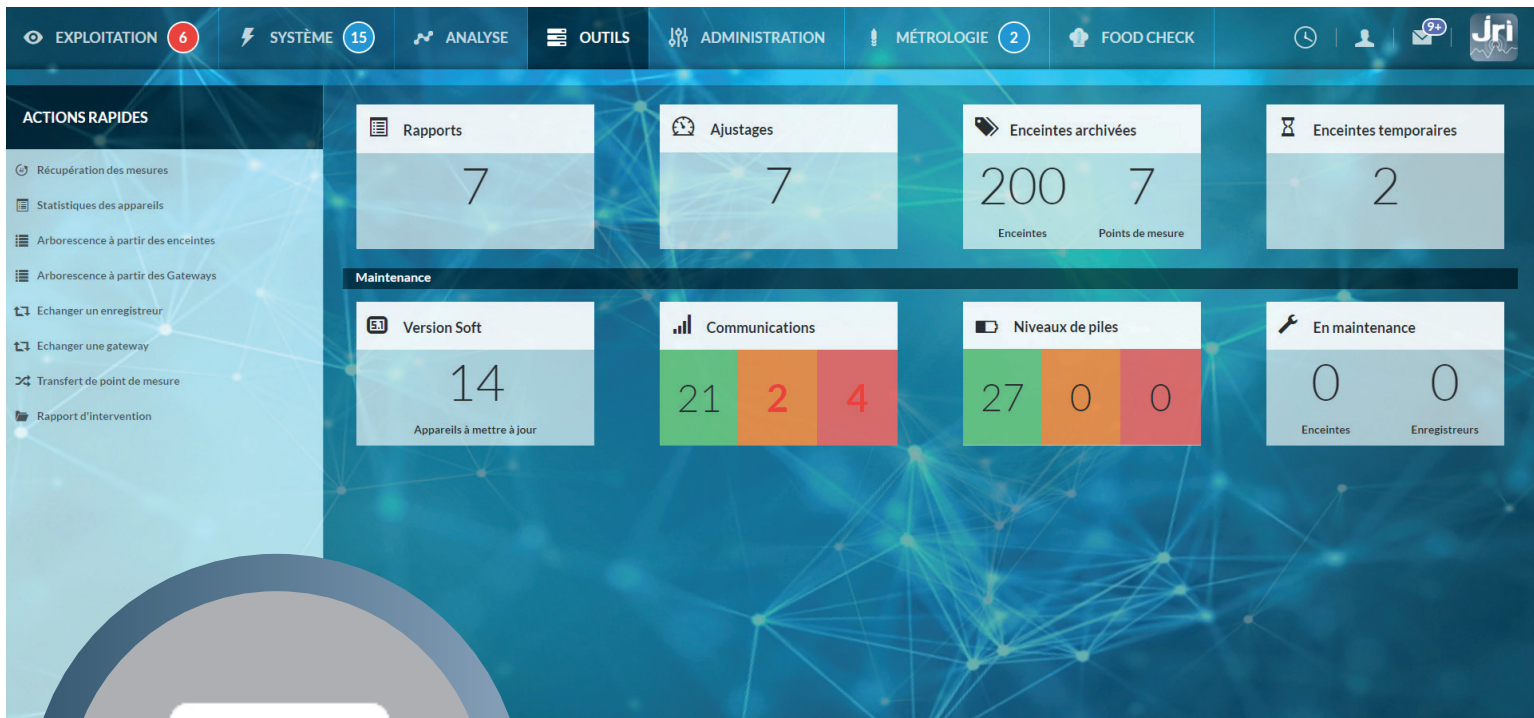


Plateforme de surveillance des paramètres environnementaux

Supervision centralisée | Alertes en temps réel | Mode Cloud & Serveur

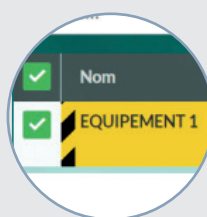


Module Maintenance

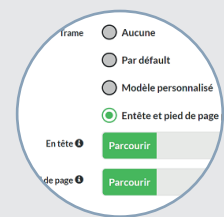
Gestion des opérations de maintenance préventive et curative de votre parc d'équipements



Identifiez en un coup d'oeil les actions à réaliser pour optimiser votre parc



Effectuez des actions de maintenance et de métrologie sans gêner la surveillance en cours



Personnalisez vos rapports automatiques

Un module optionnel qui facilite les opérations de maintenance sur votre parc

L'onglet **Outils** vous permet d'éditer des rapports automatiques sur l'état de la surveillance en cours, créer des enceintes temporaires dans le cadre de vos opérations d'étalonnages, de vérifications ou de cartographies, et enfin consulter les données des enceintes et points de mesures archivés...

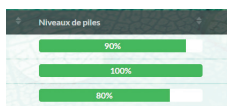


Allez encore + loin avec le module Maintenance !

Avec le module Maintenance, vous disposez de précieuses informations, complémentaires à celles fournies dans l'onglet Outils pour vous permettre de gagner en efficacité dans la gestion des opérations de maintenance préventive et curative sur votre parc de capteurs.

Optimisez les performances de votre système de surveillance

- A l'aide des statistiques de communication radio et du niveau de piles des capteurs, vous pouvez identifier des actions d'optimisation du fonctionnement de votre solution JRI-MySirius.



Nom	Gateway	Dernier message	Niveau radio	Trames reçues (dernier jour)
PO2026603291	Link Ethernet 2	23 mars 2021 23:59		59%
MS2016304348	Link Préférentiel	24 mars 2021 00:00		2%
PO2102506481	Link Préférentiel	23 mars 2021 23:59		48%
MS2016304572	Link Préférentiel	23 mars 2021 23:59		49%
PO2102506510	Link Préférentiel	23 mars 2021 23:58		9%
SY1609800050	Link Ethernet 2	23 mars 2021 23:59		69%
SY1609800138	Link Ethernet 2	23 mars 2021 23:59		69%

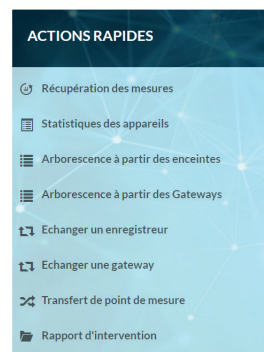
- Avec la gestion simplifiée de mise à jour des firmwares, soyez assuré de toujours profiter pleinement du potentiel de vos capteurs Nano SPY.



- Vous pouvez réaliser l'ajustage d'une chaîne de mesure Nano SPY - LoRa SPY (hors modèles U et Digital) - LoRa TEMP' et visualiser l'historique des ajustages qui ont été effectués préalablement.

Simplifiez vos actions de maintenance

Le menu d'actions rapides vous permet de réaliser des interventions suivant des procédures simplifiées pour vous faire gagner du temps.

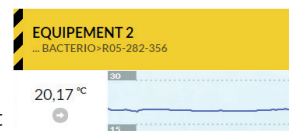


Automatisez la création de vos rapports

Créez des modèles de rapports automatiques avec toutes les informations dont vous avez besoin et définissez les enceintes ou lots sur lesquels ils doivent porter, les destinataires et la fréquence d'exécution.

Intervenez sur vos équipements sans gêner le process de surveillance

- Déclarez une enceinte ou un enregistreur en maintenance pour effectuer une intervention curative. La transmission des mesures et le déclenchement des alertes sont momentanément suspendus.



- Pour effectuer des mesures dans le cadre d'opérations métrologiques, vous pouvez créer des enceintes temporaires, absolument indépendantes de votre système de surveillance.

Le module Maintenance est compatible avec tous les niveaux de JRI-MySirius.



JRI
2 rue de la Voivre
25 490 Feschés-le-Châtel - France

+33(0)3 81 30 68 04
info@group-mms.com

www.jri.fr

Traçabilité, surveillance et métrologie